

Bettergy

Desarrollo de Certificados de Ahorro Energético (CAE's)




Rafael Herrero

Director de Desarrollo Corporativo
rherrero@bettergy.es

Bettergy

• Somos una Cleantech que pertenece al grupo de compañías que hacen **uso de las nuevas tecnologías con el objetivo de obtener reducciones de consumo energético** junto con un impacto medioambiental positivo para sus clientes.

•Utilizando toda la **experiencia adquirida en el sector de la eficiencia energética** y focalizados en el **tratamiento y digitalización de los datos**, utilizamos las más completas tecnologías de análisis, formación y asesoramiento para ofrecer a nuestros clientes soluciones tecnológicas globales, respetando a las personas y buscando la excelencia en todo proyecto emprendido.

•Nuestra plataforma  proporciona las **herramientas necesarias** para la Reducción de la Demanda Energética, descarbonización, monitorización del Rendimiento en las Instalaciones, Optimización y Control de los Contratos Energéticos y la Supervisión de los Patrones de Consumo.

•Nuestras bases se sientan en TRES LÍNEAS DE SOPORTE A AECG:

- **Análisis de Datos & Software**
- **Generación Distribuida**
- **Eficiencia Energética**



Bettergy es una organización comprometida con un cambio del modelo energético actual.

PONEMOS EN ACCIÓN TUS DATOS ENERGÉTICOS

Expertos en optimizar el consumo energético de nuestros clientes en tiempos de la mayor transformación del sector energético.

Mejoramos la relación entre los usuarios y proveedores de energía, adaptándonos a los cambios.



+ 20

Comercializadoras
Analizando Datos



+ 2000

Clientes en Eficiencia
Energética



+ 500k

Instalaciones
Monitorizadas



+ 150MW

Generación
Distribuida



PATROCINADORES



ANÁLISIS DE DATOS Y SOFTWARE



ANÁLISIS DE DATOS ENERGÉTICOS

- Análisis de líneas de carga bases.
- Análisis de perfiles de consumo.
- Análisis de periodicidad estacional.
- Análisis del ciclo de consumo energético.
- Desagregación del consumo de Energía.



CUADROS DE MANDO / DASHBOARDS

Integración con fuentes de datos externas.



GESTIÓN DE SERVICIOS ENERGÉTICOS

- Elaboración de Facturas.
- Gestión del portfolio de clientes.
- Gestión del portfolio de instalaciones.
- Integración con fuentes de datos externas.
- Segmentación de clientes.
- Implantación de ISO 50.001.



MONITORIZACIÓN EN TIEMPO REAL

- Acceso a monitorización vía aplicaciones móviles
- Alertas automatizadas
- Análisis de anomalías en el consumo
- Monitorización energética



REPORTES AUTOMÁTICOS Y PERSONALIZADOS

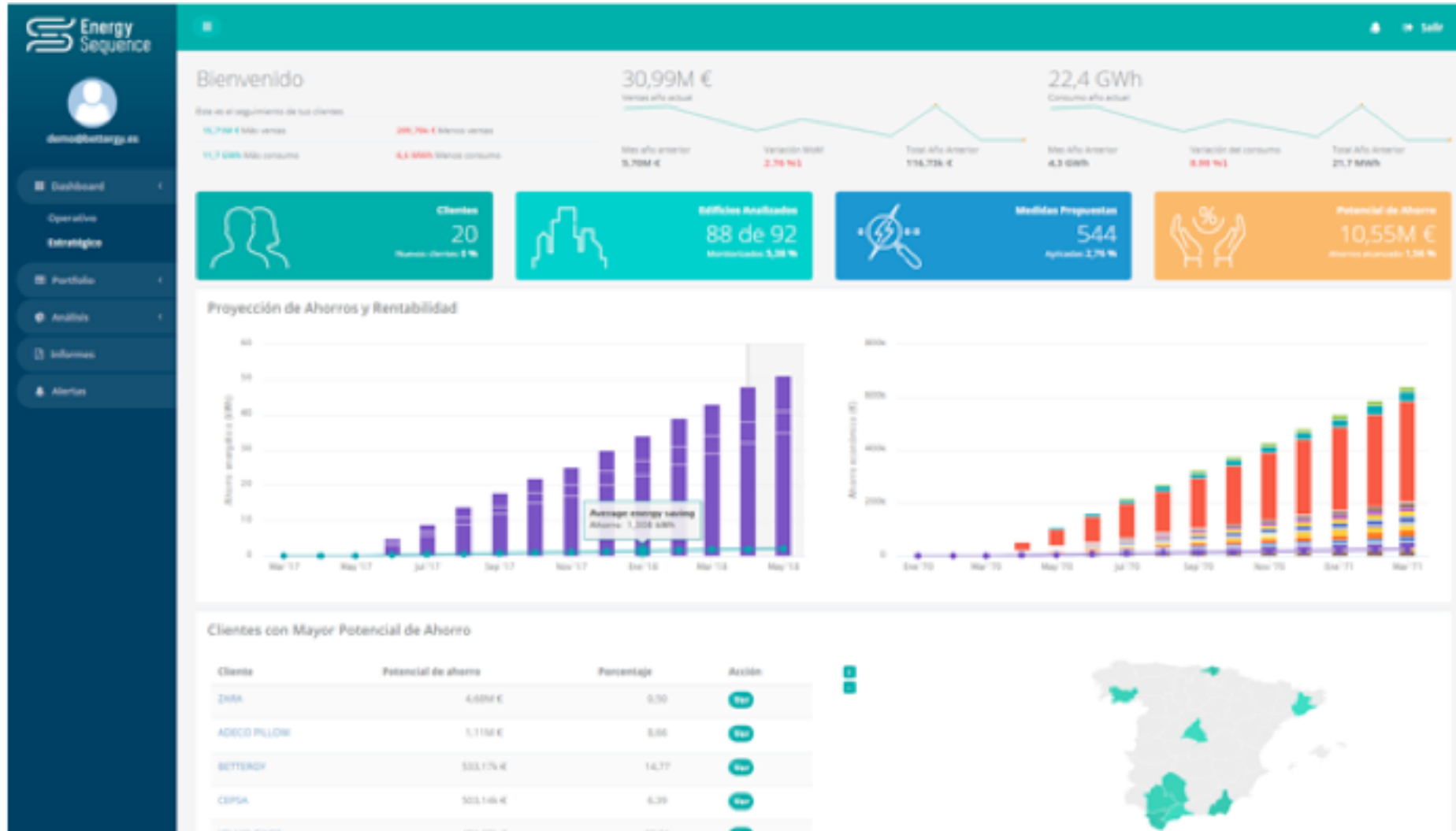
- Informe de Facturas Simuladas
- Informe Gestión 360
- Informe Potencial de Autoconsumo



ALERTAS AUTOMATIZADAS

- Detección de Anomalías
- Consumo de Reactiva
- Renovación del Contrato Energético
- Etc.

ANALISIS DE DATOS Y SOFTWARE



GENERACION DISTRIBUIDA

- Instalación llave en mano de Proyectos de **Autoconsumo Solar**
- **Más de 150 MWp Instalados** en España.
- Monitorización y Gestión 360 °
- Aportamos Soluciones Financieras PPA's. **Precio Fijo o Indexado** con descuento sobre el precio de mercado.
- **Puntos de Recarga de Vehículo Eléctrico**



EFICIENCIA ENERGÉTICA y CAE's

- El uso eficiente de la energía, a veces simplemente llamado, **eficiencia energética o ahorro energético**, es el objetivo de **reducir la cantidad de energía requerida para proporcionar productos y servicios**.



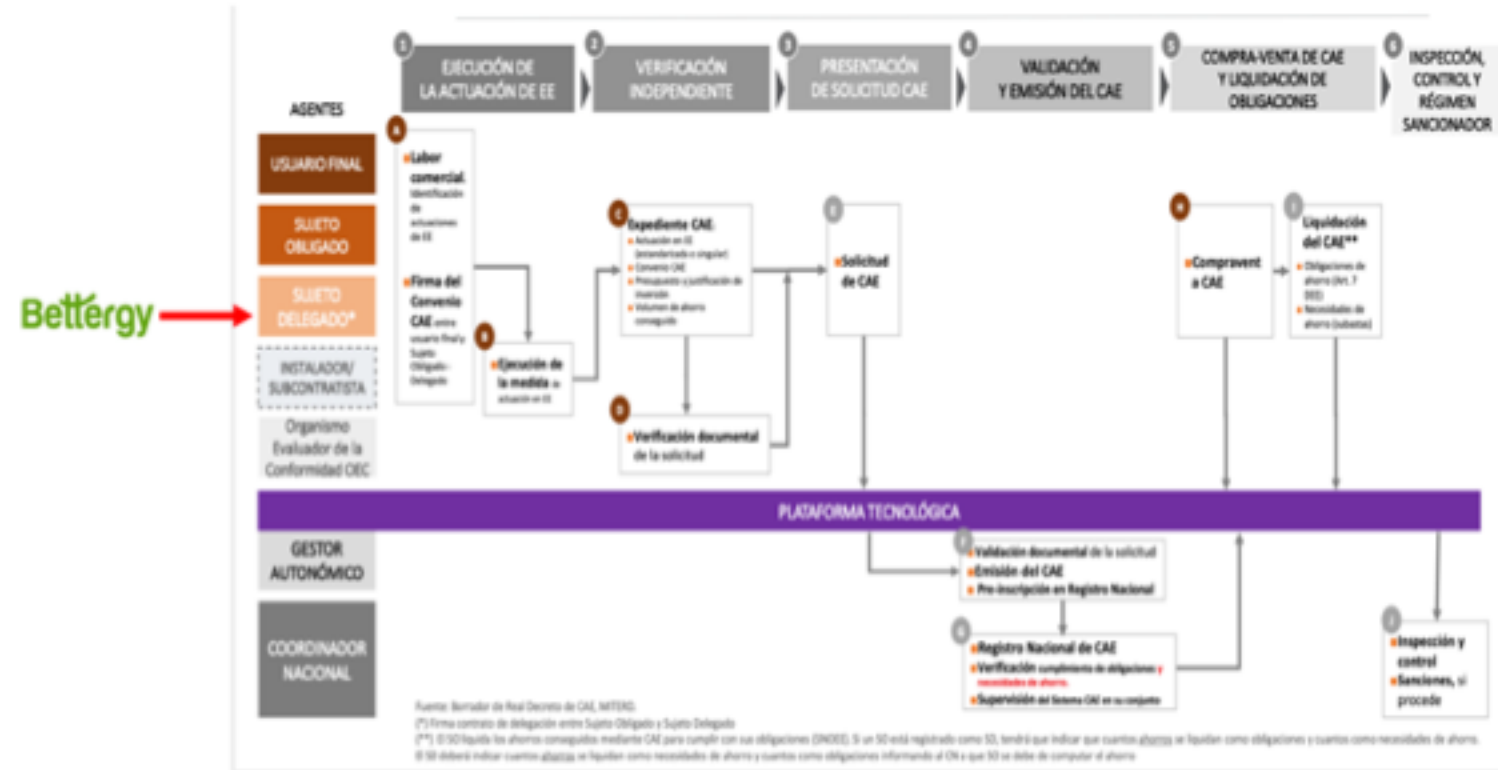
EFICIENCIA ENERGÉTICA y CAE's

• Bettergy es una de las únicas 15 empresas homologadas como **Sujeto Delegado** por el Ministerio para la Transición Ecológica y Reto Demográfico (MITECO) para la gestión, cálculo y pago de las liquidaciones de **Certificados de Ahorro Energético (CAEs)**

• **1 CAE= 1 kWh ahorrado/año con equivalencia de coste similar al kWh consumido .**

• Coste 1 kWh “comprado” =0,12 €/kWh

• Ingreso 1 kWh (ahorrado= 1 CAE) = 0,12 €/CAE



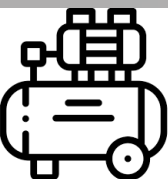
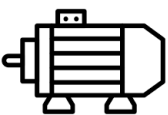
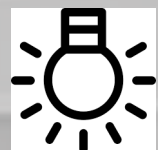
EFICIENCIA ENERGÉTICA y CAE's

MEDIDAS DE APLICACIÓN CAMPOS DE GLOF

1. Rehabilitación de la envolvente térmica de edificios con superficie afectada mayor del 25%
2. Rehabilitación de la envolvente térmica de edificios con superficie afectada mayor del 25% - CANARIAS
3. Rehabilitación de la parte opaca de la envolvente térmica de edificios terciarios con superficie afectada inferior o igual del 25% de la envolvente térmica final
4. Rehabilitación de la parte opaca de la envolvente térmica de edificios terciarios con superficie afectada inferior o igual del 25% de la envolvente térmica final - CANARIAS
5. Sustitución del sistema de iluminación por sistema con fuentes luminosas y/o luminarias tipo LED
6. Sustitución de generador climatización por bomba de calor aire-aire o aire-agua
7. Sistema de automatización y control para edificios del sector terciario (BACS1)
8. Renovación o sustitución de ventanas en edificios terciarios existentes
9. Renovación o sustitución de ventanas en edificios existentes
10. Rehabilitación profunda de un edificio terciario

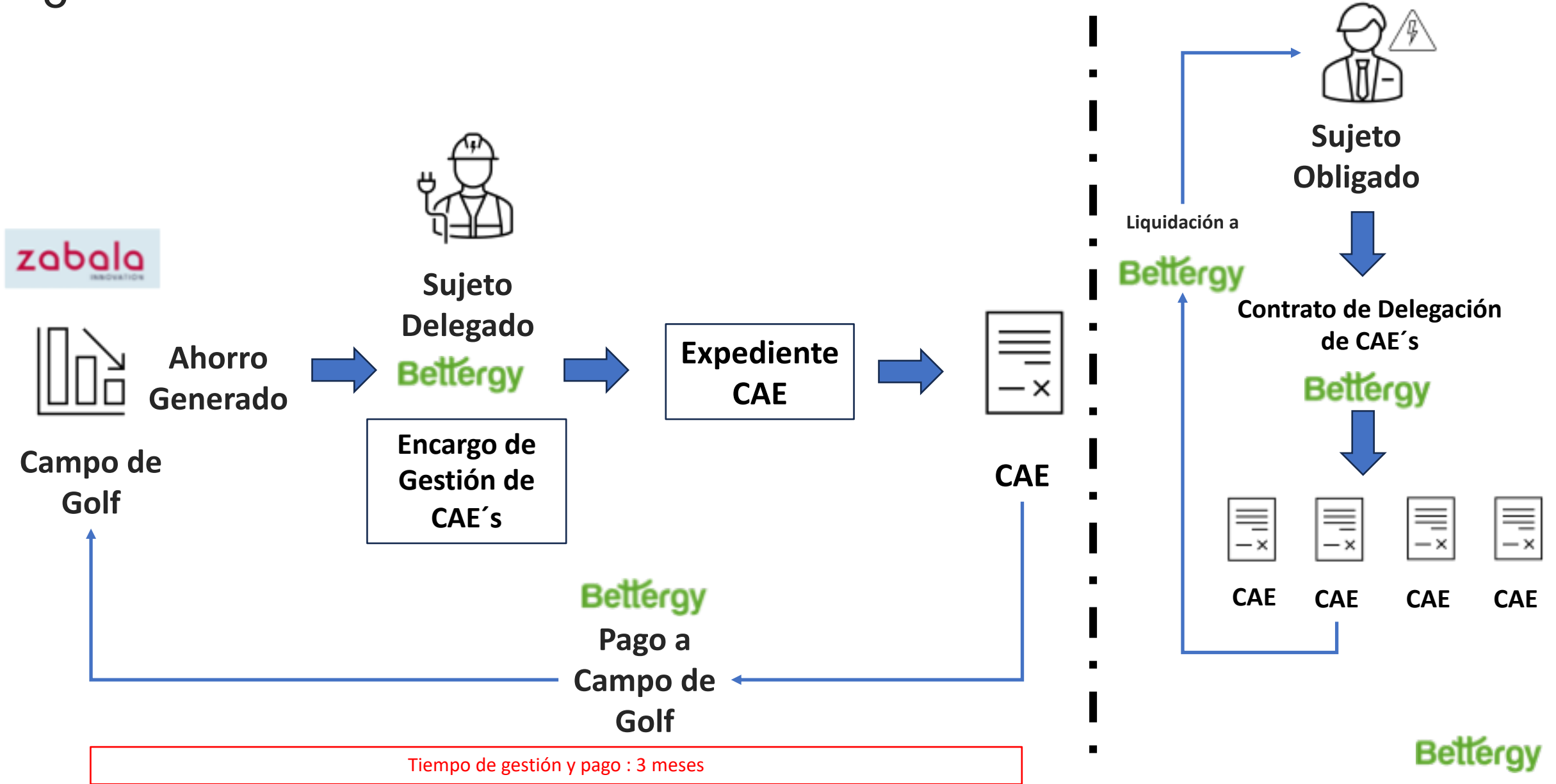
16. Sustitución de motores eléctricos de inducción

MEDIDAS ESTANDARIZADAS



MEDIDA DE AHORRO Y EFICIENCIA	AHORRO ENERGÉTICO DIRECTO (KWH/AÑO)	AHORRO ENERGÉTICO DIRECTO (€/AÑO)	CAE'S GENERADOS	INGRESO POR CAE'S	DISMINUCIÓN TIR DE LA INVERSIÓN (AÑOS)
CAMBIO A LED ILUMINACIÓN EXTERIOR	61.515	7.381,80 €	61.515	7.074	1,75
INCORPORACIÓN DE VARIADORES DE FRECUENCIA EN GRUPOS DE PRESIÓN DE AGUA	165.516	19.365,37 €	165.516	19.034	2,1
ADAPTACIÓN DE CALDERAS DE GASÓLEO C A AEROTERMIA	86.578	6.926,24 €	86.578	10.303	2,75
REHABILITACIÓN DE FACHADA REDUCIENDO LA TRAMITANCIA DE 0,8 A 0,3	42.000	4.620,00 €	42.000	4.914	1,8

¿COMO APLICAR LOS CAES EN AECG?



DESCARBONIZACIÓN

Nuestro objetivo: Reducir las emisiones de carbono y garantizar un futuro sostenible mientras hacemos rentables esas inversiones para empresas de IAB, ayudando a reducir sus costes.

El tejido empresarial debe desarrollar estrategias de descarbonización para lograr la neutralidad climática en 2050, cumpliendo con regulaciones como el Pacto Verde Europeo y las medidas «Fit-for-55».



NUESTROS
CLIENTES





¡Empezamos!



bettergy.es



(+34) 952 025 789



comercial@bettergy.es